

CINCO OPCIONES DE ACABADO:

- Capa superior blanca
- Capa superior gris
- Capa superior marrón
- Galvanizado
- Acero inoxidable

El acabado de pintura en polvo está disponible en diversos colores

Garantía de integridad de la película de 40 años y una garantía limitada de pintura de 35 años sin tiza ni decoloración.

CARACTERÍSTICAS ESTÁNDAR:

- Cubierta cerrada
- Elevador de cadena con reductor de engranajes
- Guías de acero estructural de 3 piezas
- Barra inferior de ángulo doble con astrágalo
- Garantía limitada de 2 años
- Guías, barras inferiores y placas frontales con recubrimiento en polvo negro de fábrica

CALIDAD SUPERIOR. DURABILIDAD.

La **PUERTA DE SERVICIO ENROLLABLE AISLADA SERIE 600 DE ASTA AMERICA** está diseñada para ofrecer una calidad, durabilidad y eficiencia térmica excepcionales. Esta puerta de alto rendimiento cuenta con listones de calibre 24, 22, 20 o 18 con un perfil plano, combinados con un listón trasero de calibre 24 que encierra un núcleo de poliuretano de 5/8" de espesor, lo que proporciona un impresionante valor R de 7,2. La serie 600, disponible en tamaños que van desde 40' x 16' hasta 28' x 26' (los límites de tamaño varían según el modelo), ofrece las certificaciones opcionales Windload y Miami-Dade, lo que la hace ideal para zonas de mucho viento. Con su estructura robusta y aislamiento térmico, la Serie 600 es la solución perfecta para aplicaciones industriales, comerciales y de clima controlado.



OPCIONES

Miami Dade: Certificación de impacto Miami-Dade (velocidad de impacto de 24.3 m/s y +60/-65 PSF)**

Operación eléctrica: Operación motorizada rápida y sencilla con solo pulsar un botón (placas de montaje del motor disponibles a solicitud).

Cerraduras de pestillo deslizante: Dos cerraduras de pestillo deslizante de acero fijadas a la base, aptas para candados (candados de otras marcas) (estándar para operación manual de empuje).

Paneles de visión: aberturas de 5" x 3/4", espaciadas aprox. 3" entre sí y cubiertas con Lexan transparente (solo listones planos).

Deflector de cubierta: goma de PVC de 8" de ancho remachada al interior de la cubierta.

Sello hermético de la guía: sello hermético de vinilo de una pieza fijado a la guía de la puerta en el lado no enrollado (sello de cepillo con retenedor disponible a pedido).

Carga de viento: diseño disponible para +/- 45 PSF en un ancho de 16'0" (tamaño de prueba). La carga de viento varía según el modelo; para conocer la disponibilidad de carga de viento en tamaños mayores, contacte al servicio al cliente.

Resortes de alto ciclo: disponibles en 50 000 ciclos y 100 000 ciclos.



PUERTA DE SERVICIO ENROLLABLE AISLADA SERIE 600



PERFIL PLANO: fabricado en acero galvanizado de calidad comercial y recubierto con pintura de poliéster súper duradera, respaldada por una garantía de integridad de la película de 40 años y de 25 años de pintura sin decoloración. Espuma de poliuretano inyectada, con un valor de aislamiento efectivo de R=7,2.



REVESTIMIENTO EN POLVO ENVIROCRON™ XMR: recubrimiento en polvo de poliéster ultraduradero, con excelente resistencia química, a la intemperie y a los arañazos.



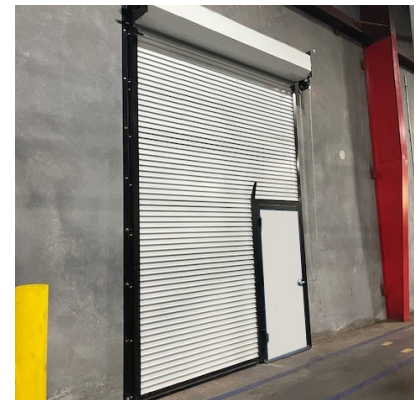
GUÍAS: ángulos de acero estructural con un espesor mínimo de 3/16", con topes superiores removibles y recorte de servicio de 30". La profundidad de la guía permite la penetración del listón según la carga de viento especificada.



MIAMI DADE/CARGA DE VIENTO: disponible en opciones de carga de viento certificadas por FBC y TDI, incluida la certificación de impacto del condado de Miami-Dade (Tamaño máximo de 20' x 30', +60/-65 PSF).



CLASIFICACIÓN STC: la serie ASTA 600 tiene una clasificación STC de 24. Incluye un sello de guía de vinilo con clip y un sello de cepillo de 3" para el cabezal.



PUERTA DE PEATONAL OPCIONAL: puerta peatonal metálica integrada en la cortina, con la posibilidad de abrir el marco para una apertura libre.

MODELO	PERFIL DEL LISTÓN	MATERIAL DEL LISTÓN	TAMAÑO DEL LISTÓN	TAMAÑO MÁX.	COLORES/ACABADOS	GUÍA
624	Plano-265	Acero galvanizado laminado en frío calibre 24/24 - FIP aislado R=7,2	Plano-2-5/8" x 5/8"	26' x 30' o 31' x 20'	Blanco/Gris/Marrón/Galvanizado/Pintura en polvo	Acero estructural de mín. 3/16"
622	Plano-265	Acero galvanizado laminado en frío calibre 22/24 - FIP aislado R=7,2	Plano-2-5/8" x 5/8"	26' x 30' o 31' x 20'	Blanco/Gris/Marrón/Galvanizado/Pintura en polvo	Acero estructural de mín. 3/16"
620	Plano-265	Acero galvanizado laminado en frío calibre 20/24 - FIP aislado R=7,2	Plano-2-5/8" x 5/8"	26' x 30' o 31' x 20'	Blanco/Gris/Marrón/Galvanizado/Pintura en polvo	Acero estructural de mín. 3/16"
618	Plano-265	Acero galvanizado laminado en frío calibre 18/24 - FIP aislado R=7,2	Plano-2-5/8" x 5/8"	26' x 30' o 31' x 20'	Blanco/Gris/Marrón/Pintura en polvo	Acero estructural de mín. 3/16"
622S/620S	Plano-265	Calibres 22/24 y 20/24 - FIP aislado R=7,2	Plano-2-5/8" x 5/8"	24' x 24'	Acero inoxidable n.º 4	Acero estructural de mín. 3/16"

Distribuido exclusivamente por:

2025/03