



ASTA AMERICA®
BY JANUS INTERNATIONAL

PUERTA DE SERVICIO
ENROLLABLE
SERIE
400

- Capa Superior blanca
- Capa superior gris
- Capa Superior marron

SEIS OPCIONES DE ACABADO:

- Capa superior blanca
- Capa superior gris
- Capa superior marrón
- Galvanizado
- Acero inoxidable
- Aluminio

El acabado de pintura en polvo está disponible en diversos colores

Garantía de integridad de la película de 40 años y una garantía limitada de pintura de 35 años sin tiza ni decoloración.

CARACTERÍSTICAS ESTÁNDAR:

- Cubierta cerrada
- Elevador de cadena con reductor de engranajes
- Guías de acero estructural de 3 piezas
- Barra inferior de ángulo doble con astrágalo
- Garantía limitada de 2 años
- Guías, barras inferiores y placas frontales con recubrimiento en polvo negro de fábrica

CALIDAD SUPERIOR. DURABILIDAD.

La **PUERTA DE SERVICIO ENROLLABLE DE ASTA AMERICA SERIE 400** está diseñada para ofrecer una calidad y durabilidad superiores, estableciendo el estándar del sector. Esta serie versátil cuenta con listones de 3 pulgadas disponibles en acero de calibre 24, 22, 20 o 18, que se ofrecen en perfiles planos, curvos o perforados. La serie 400, diseñada para adaptarse a una amplia gama de aplicaciones, admite tamaños de hasta 40 pies de ancho o 30 pies de alto (los límites de tamaño varían según el modelo). Entre las opciones se incluyen las certificaciones Windload y Miami-Dade, lo que la hace ideal para zonas de mucho viento. Gracias a su amplia gama de tamaños y opciones personalizables, la Serie 400 es la solución perfecta tanto para aplicaciones industriales como comerciales.



OPCIONES

Miami Dade: Certificación de impacto Miami-Dade (velocidad de impacto de 24.3 m/s y +60/-65 PSF)**

Operación eléctrica: Operación motorizada rápida y sencilla con solo pulsar un botón (placas de montaje del motor disponibles a solicitud).

Cerraduras de pestillo deslizante: Dos cerraduras de pestillo deslizante de acero fijadas a la base, aptas para candados (candados de otras marcas) (estándar para operación manual de empuje).

Paneles de visión: aberturas de 5" x 3/4", espaciadas aprox. 3" entre sí y cubiertas con Lexan transparente (solo listones planos).

Deflector de cubierta: goma de PVC de 8" de ancho remachada al interior de la cubierta.

Sello hermético de la guía: sello hermético de vinilo de una pieza fijado a la guía de la puerta en el lado no enrollado (sello de cepillo con retenedor disponible a pedido).

Carga de viento: diseño disponible para +/- 45 PSF en un ancho de 16'0" (tamaño de prueba). La carga de viento varía según el modelo; para conocer la disponibilidad de carga de viento en tamaños mayores, contacte al servicio al cliente.

Resortes de alto ciclo: disponibles en 50 000 ciclos y 100 000 ciclos.



**Contacte a ASTA para conocer el tamaño y las opciones, pueden aplicarse algunas limitaciones.

PUERTA DE SERVICIO RODANTE SERIE 400



PERFIL PLANO: fabricado en acero galvanizado de calidad comercial y recubierto con pintura de poliéster súper duradera, respaldada por una garantía de integridad de la película de 40 años y de 25 años de pintura sin decoloración. Espuma de poliuretano inyectada, con un valor de aislamiento efectivo de R=7,2.



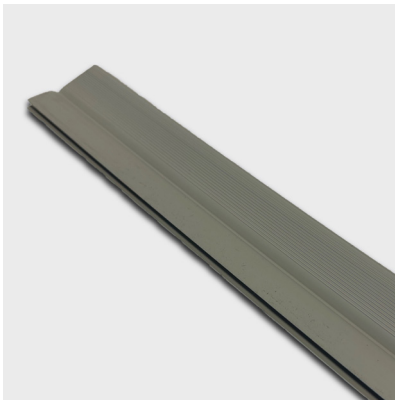
REVESTIMIENTO EN POLVO ENVIROCROM™ XMR: recubrimiento en polvo de poliéster ultraduradero, con excelente resistencia química, a la intemperie y a los arañazos.



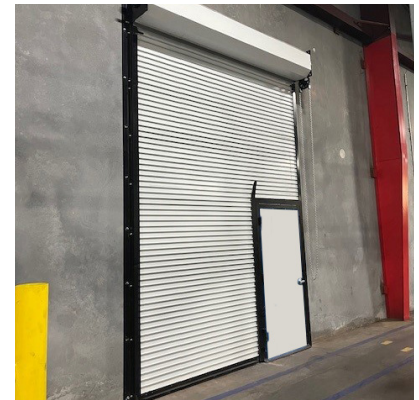
GUÍAS: ángulos de acero estructural con un espesor mínimo de 3/16", con topes superiores removibles y recorte de servicio de 30". La profundidad de la guía permite la penetración del listón según la carga de viento especificada.



MIAMI DADE/CARGA DE VIENTO: disponible en opciones de carga de viento certificadas por FBC y TDI, incluida la certificación de impacto del condado de Miami-Dade (Tamaño máximo de 20' x 30', +60/-65 PSF).



SELLO HERMÉTICO OPCIONAL: sello hermético de vinilo opcional, sello de cepillo con retenedor o caucho de PVC de 8" de ancho remachado al interior de la cubierta.



PUERTA DE PEATONAL OPCIONAL: puerta peatonal metálica integrada en la cortina, con la posibilidad de abrir el marco para una apertura libre.

MODELO	PERFIL DEL LISTÓN	MATERIAL DEL LISTÓN	TAMAÑO DEL LISTÓN	TAMAÑO MÁX.	COLORES/ACABADOS	GUÍA
424	Plano-265/ Curvo-288	Acero galvanizado laminado en frío calibre 24	Plano-2-5/8" x 5/8" Curvo-2-5/8" x 7/8"	24' x 24'	Blanco/Gris/Marrón/ Galvanizado/Pintura en polvo	Acero estructural de mín. 3/16"
422	Plano-265/ Curvo-288	Acero galvanizado laminado en frío calibre 22	Plano-2-5/8" x 5/8" Curvo-2-5/8" x 7/8"	26' x 26'	Blanco/Gris/Marrón/ Galvanizado/Pintura en polvo	Acero estructural de mín. 3/16"
420	Plano-265/ Curvo-288	Acero galvanizado laminado en frío calibre 20	Plano-2-5/8" x 5/8" Curvo-2-5/8" x 7/8"	26' x 26'	Blanco/Gris/Marrón/ Galvanizado/Pintura en polvo	Acero estructural de mín. 3/16"
418	Plano-265	Acero galvanizado laminado en frío calibre 18	Plano-2-5/8" x 5/8"	30' x 30' o 40' x 20'	Blanco/Gris/Marrón/ Pintura en polvo	Acero estructural de mín. 3/16"
416A	Plano-265	Aluminio 0,050"	Plano-2-5/8" x 5/8"	16' x 16'	Aluminio o aluminio con recubrimiento en polvo	Acero estructural de mín. 3/16"
422S/420S	Plano-265	22-ga & 20-ga Stainless Steel	Plano-2-5/8" x 5/8"	26' x 26'	Acero inoxidable n.º4	Acero estructural de mín. 3/16"

Distribuido exclusivamente por:

2025/03



Para más información sobre la serie 400, visite: ASTAAmerica.com o envíenos un correo electrónico a: marketing@ASTAAmerica.com